

Bonsai - Falanleitung

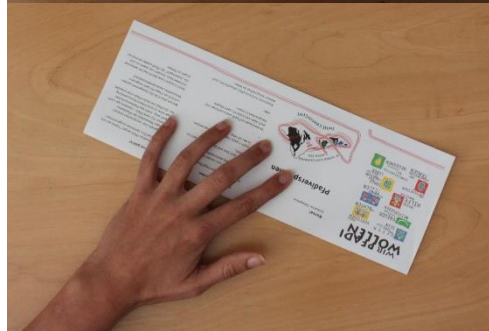


Mit ein paar mal falten und einem Schnitt könnt ihr euch kleine nützliche Büchlein basteln.
Damit ihr eure Bonsai auch richtig faltet, hier eine kleine Anleitung:

- 1) Drucke dein gewünschtes Bonsai aus



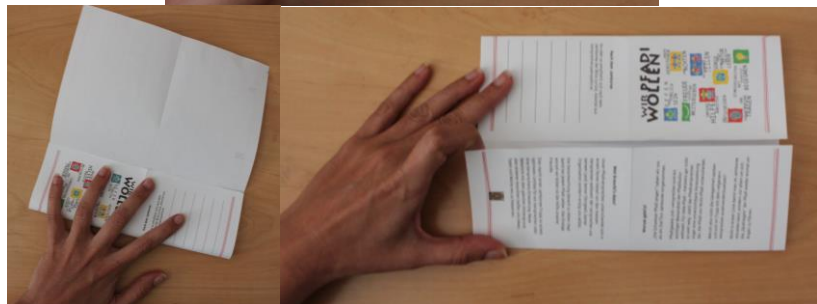
- 2) Falte es einmal in der Hälfte



- 3) Öffne es und falte es in die andere Hälfte



- 4) Falte nun die beiden Hälften bis zur Mitte

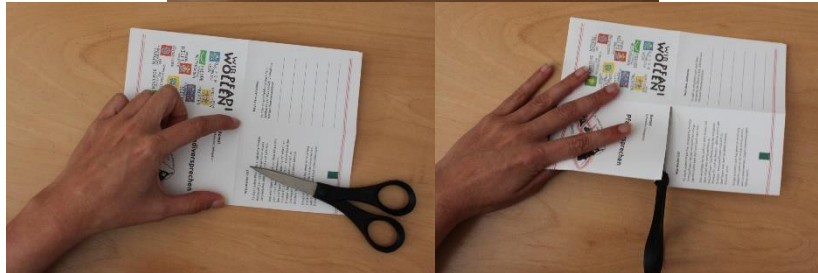


盆栽

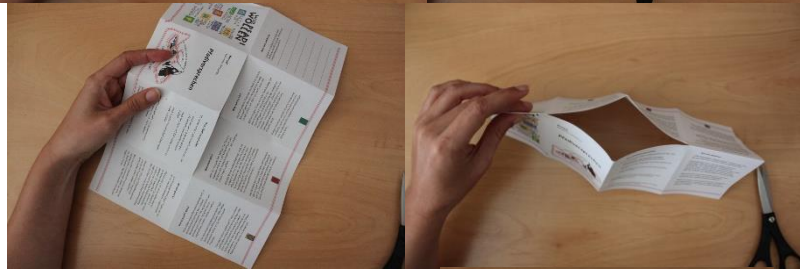
- 5) Jetzt solltest du alle
Faltlinien sehen



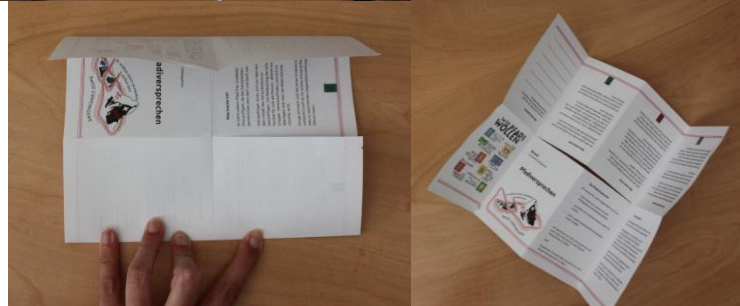
- 6) Mit einer Schere schneidest
du nun die Faltlinie in der
Mitte ganz durch. (Die graue
Linie soll dir einen
Anhaltspunkt geben)



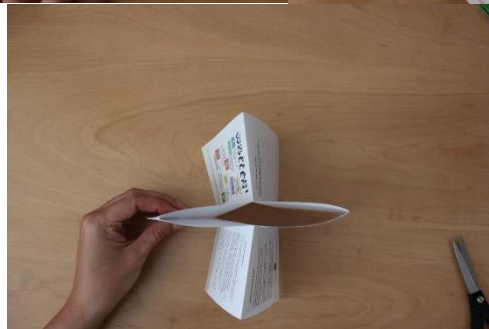
- 7) So sollte der Schnitt
aussehen:



- 8) Knicke die äusseren Falte
nach oben, damit das Bonsai
aussieht wie ein „W“



- 9) Wenn du das Bonsai in der
Länge faltest und an den
Enden zusammenstösst,
entsteht dieses Kreuz.



Bonsai - Faltanleitung



10) Fast geschafft!



11) Stanze nun ein Loch in die obere linke Ecke



12) Letzter Schritt: Integriere dein Bonsai in dein Tomodachi!

